



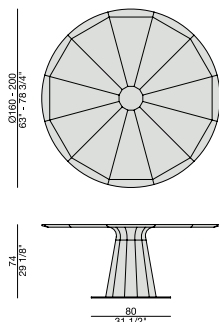
Tavolo tondo in noce canaletta. Il piano, con bordo in massello, è composto da 12 pannelli accoppiati a due a due per creare l'intarsio a spicchio, che termina in un elemento centrale decorativo e di servizio. La base è lavorata con un pannello unico con dodici tagli a tecnica folding e termina con un contrappeso in metallo verniciato bronzoro.

*Round table in canaletta walnut. The solid edges top is made by 12 panels matched two by two, to create the slice decoration that ends into a central decorative element. The base is created from a single panel with 12 folding cuts. There is a counterweight at the bottom of it in bronzoro varnished metal.*

*Runder Esstisch aus Nussbaum canaletta. Die Tischkante wird aus 12 Massivholzteilen gefertigt, die perfekt zusammenpassen. Die Tischoberfläche wird durch ein sternenförmiges Furniermuster gefertigt, welches als zentrales, dekoratives Element in der Mitte der Tischplatte endet.*

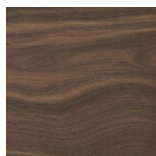
*Table ronde à manger en noyer canaletta. Le plateau, avec bord en bois massif, est composé de 12 panneaux appariés pour créer une décoration à tranches qui termine avec un élément central décoratif.*

*Mesa redonda en nogal canaletta. La tapa con borde de madera maciza está compuesta de 12 paneles acoplados hasta formar la tarseca en rebanadas, que termina con un elemento central decorativo. La base está hecha de un panel único con doce cortes hechos con técnica de plegado y termina con un contrapeso de metal barnizado en bronzoro.*

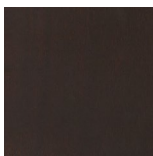




## Essenze | Wood



NOCE CANALETTA  
Canaletta Walnut

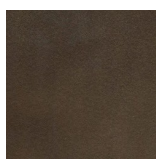


NOCE CANALETTA  
Canaletta Walnut  
*tinto/stained moka*



NOCE CANALETTA  
Canaletta Walnut  
*tinto/stained wengé*

## Metallo | Metal



BRONZORO