



CONTINENTAL

OGNIGIORNO
le cucine dell'ARCA



CONTINENTAL

NEOCLASSICO COSMOPOLITA

*Un viaggio ai confini tra Design e Arte in cucina
A travel to the borders between Design and Art in the kitchen*



OGNIGIORNO
Le cucine dell'ARCA





2

CONTINENTAL UN PROGETTO CHE ANTICIPA I TEMPI, CHE APRE LE PORTE AD UN NUOVO POSSIBILE, TRA STORIA E MODERNITA'

Espressione di un design insolito e originale, la cucina CONTINENTAL contiene tutta la creatività italiana di Arca. Sulla scena compaiono le linee semplici e fluide di Orizzonte, insieme con la forte componente di storia e arte nei vari elementi decorativi. Un confine emozionale che si sposta in avanti, che apre le porte a un nuovo possibile.

Expression of an unusual and original design, kitchen CONTINENTAL contains all ARCA Italian creativity. On the scene appear simple and fluid lines of Orizzonte together with the strong element of history and art on the various decorative elements. An emotional border that moves forward opening the doors to a new possible way.



CONTINENTAL

OGNIGIORNO
le cucine dell'ARCA



Art. C27 Bancone mod. CONTINENTAL
cm. 335x200x116,5 H
progettazione su misura-planning on measure
smontabile-dismountable
finitura-finishing: LPEXtra/F1/MK/FAM
Laccato Panna Extra - Noce Chiaro - Moka + Foglia Argento Mecca



4

5



6

7





CONTINENTAL

I PARTICOLARI: VERI APPUNTI DI STILE

All'interno della cucina convergono sempre più contenuti di storia e di modernità, dei veri e propri appunti di stile che determinano questa accelerazione dell'immagine neoclassica. La cucina Continental sorprende per la sua flessibilità nella progettazione e per la ricchezza dei dettagli estetici e dei riferimenti di stile.

Inside the kitchen are focused more elements of history and modernity, real notes of styles that determinate this acceleration of neoclassic image. Kitchen Continental surprises for the flexibility on the planning and for the richness on the aesthetical details and on the stylish references.



Nelle foto: cappa di aspirazione, colonne e capitelli decorativi, decorazione del marmo mod. BOTTICINO LUCIDO.

On the pictures: hood unit, columns and decorative elements, marble decorations.





10



CONTINENTAL: FUNZIONALITA' TOTALE ED ELEMENTI DECORATIVI IN CUCINA



Continental permette di progettare ogni cosa, dai particolari estetici per rendere veramente esclusiva l'immagine della cucina, fino ad ogni singolo elemento per contenere (vedi nelle foto) e per accedere agli spazi situati in alto. Questa è la ricerca di Arca che si può leggere nella decorazione e nelle varie soluzioni tecniche.

Continental permits to plan everything starting from the aesthetical details, to make really exclusive the image of the kitchen, till to any single elements to contain (see on the pictures) and to reach the spaces placed on the top. This is ARCA research understandable on the decorations and on the various technical solutions.

MARMO mod. BOTTICINO LUCIDO
Intarsio a "FARFALLA" con marmi decorativi
Inlay like a "BUTTERFLY" with decorative marbles

OGNIGIORNO
le cucine dell'**ARCA**



13



14



CONTINENTAL

LE NUOVE PROPOSTE CONTINENTAL: MOBILI E IDEE PER ARREDARE GLI SPAZI DELLA CASA

Il gusto, la sensazione nuova che ispira l'arredamento della casa. Mobili e soluzioni che testimoniano la scelta di qualità, il gusto delle forme e l'accuratezza delle lavorazioni di finitura del legno, il senso di artigianalità e la forte componente di manualità che traspare da ogni singolo prodotto.

The taste is the new sensation that inspire the home furnishing. Furniture and solutions that testify the quality choices, the taste of the shapes and the attention on the finishing processes of the wood, the hand-made feeling and the strong manual element evident on any single products.

Art. 32.42 TAVOLO ALLUNGABILE
EXTENDABLE TABLE
cm. 180/270x100x78 H
legno intagliato e decorato a mano
carved wood hand-decorated
finitura-finishing: F1/MK/FAM
Noce Chiaro - Moka + Foglia Argento Mecca

Art. 32.86 - SEDIA - CHAIR
cm. 55x52x100 H
finitura-finishing: MK Moka
eco-pelle-eco-leather: PQ SUPER 130
lavorazione schienale-back manufacturing: Capitonnè

Art. 32.71 TAVOLINO - SMALL TABLE
cm. 130x100x45 H
legno intagliato e decorato a mano
carved wood hand-decorated
finitura-finishing: F1/MK/FAM
Noce Chiaro - Moka + Foglia Argento Mecca

Art. 32.70 TAVOLINO - SMALL TABLE
cm. 80x80x45 H
legno intagliato e decorato a mano
carved wood hand-decorated
finitura-finishing: F1/MK/FAM
Noce Chiaro - Moka + Foglia Argento Mecca



15





OGNIGIORNO
le cucine dell'ARCA



CONTINENTAL

16

NEOCLASSICO COSMOPOLITA

Architettura del passato italiano, decorazioni classiche, forme che riprendono tematiche naturali come la "farfalla", sono tutti elementi che si fondono e si esaltano in un unico design esclusivo di Continental. Sotto la spinta creativa e artistica dell'Architetto, bisogna veramente avere una grande conoscenza e competenza nel legno e nelle lavorazioni per poter costruire queste soluzioni straordinarie.

Architecture of Italian past, classic decorations, shapes that take back to natural themes as the "butterfly" are all elements that joined and exalted together make Continental an unique exclusive design. Under the creative and artistic boost of the Architect, it is requested a very high knowledge and competence about the wood and its processes to build up such extraordinary solutions.

Art. C27 Bancone mod. CONTINENTAL

cm. 335x200x116,5 H

progettazione su misura-planning on measure

smontabile-dismountable

finitura-finishing: F1/MK/FAM

Laccato Panna Extra - Noce Chiaro - Moka + Foglia Argento Mecca



17

Art. 32.87 SGABELLO / STOOL
 cm. 48x49x112 H
 finitura-finishing: MK Moka
 eco-pelle / eco-leather: PQ SUPER 130
 lavorazione schienale / back manufacturing: Capitonè

Art. C27 Bancone mod. CONTINENTAL
 cm. 335x200x116,5 H
 progettazione su misura-planning on measure
 smontabile-dismountable
 finitura-finishing: F1/MK/FAM
 Laccato Panna Extra - Noce Chiaro - Moka + Foglia Argento Mecca



CONTINENTAL



LA SENSAZIONE NUOVA ISPIRATA
DALLA VISIONE TRIDIMENSIONALE

stacca e...buona visione!

Questo strumento consente una visione tridimensionale, dove si evidenziano le caratteristiche progettuali e tutti gli elementi decorativi e caratteristici di questo progetto cucina Continental.

This instrument permits a three-dimensional vision that highlight the planning features and all the decorative and characteristic elements of this kitchen project Continental.

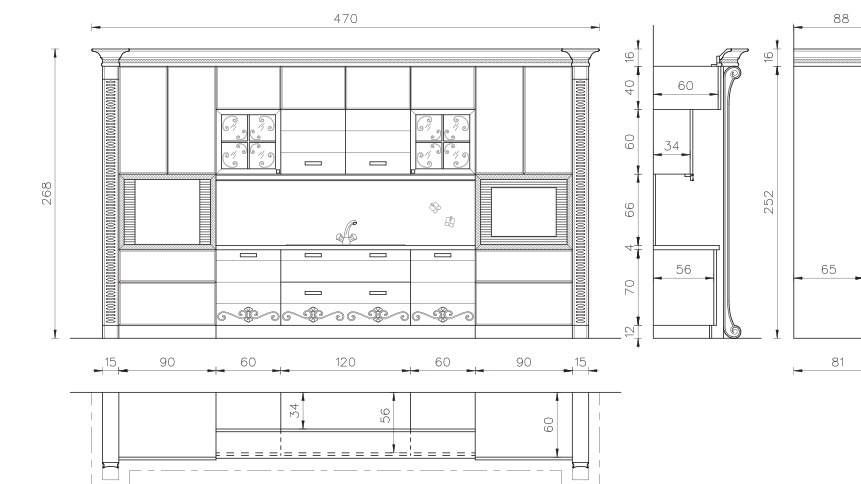
CONTINENTAL
MENTALITA' PROGETTUALE E CURA
DEI DETTAGLI ESTETICI

Numerose sono le possibilità di progettare e personalizzare nei dettagli ogni singolo progetto della cucina Continental in funzione delle esigenze di immagine e delle funzionali che possono essere richieste. Ecco alcuni esempi di progettazione e valori dimensionali del modello Continental.

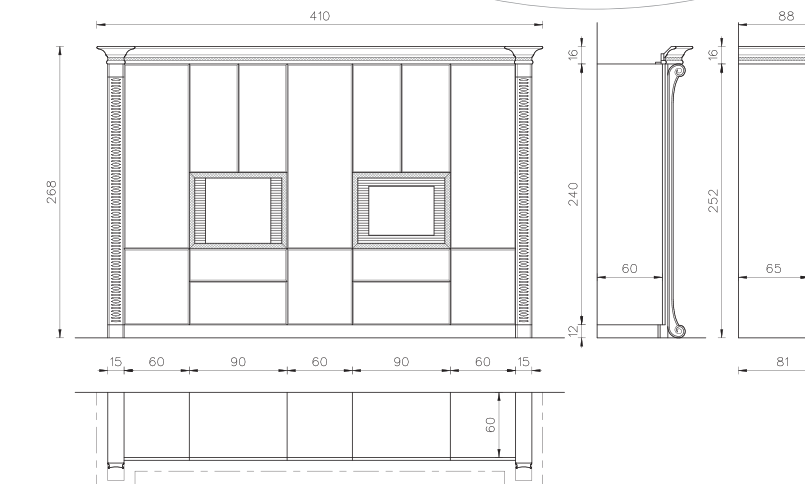
There are numerous planning and customizable solutions on the details of any single project of the kitchen Continental in function of the image and functional needs requested. Hereinafter there are some planning examples and dimensions concerning Continental model.



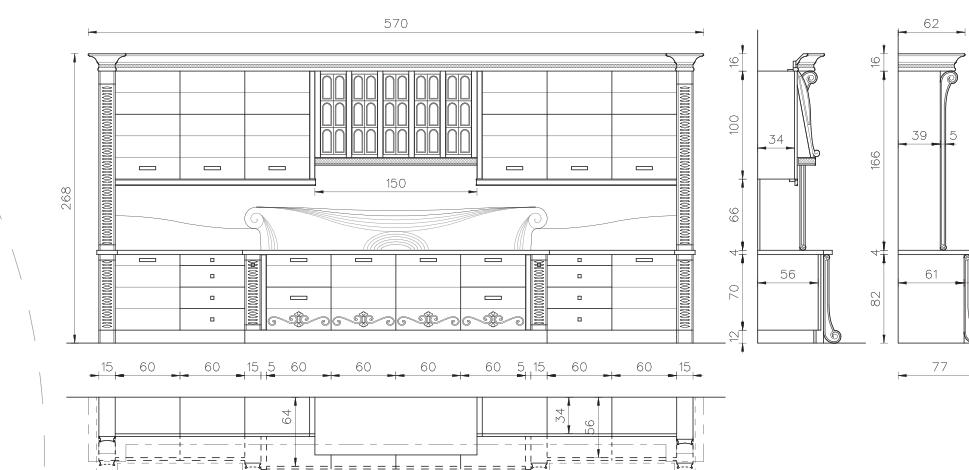
22



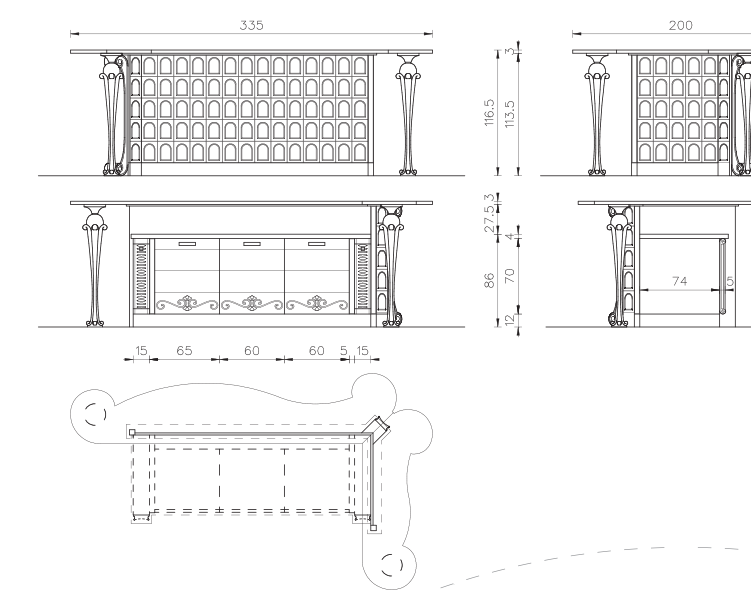
Art. C24 Progettazione cucina CONTINENTAL



Art. C25 Progettazione colonne CONTINENTAL

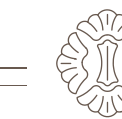


Art. C26 Progettazione cucina CONTINENTAL



Art. C27 Progettazione bancone CONTINENTAL

23





DECO' STYLE. TRA MODERNITA' E CLASSICO

Idee moderniste e funzionali, eleganza estetica e decorazioni che esprimono alcuni valori della tradizione italiana.
Modernist and functional ideas, aesthetic elegance and decorations that express some values of Italian tradition.

OGNIGIORNO
le cucine dell'ARCA



CONTINENTAL

24



Art. NRTV320
PANNELLO TV - TV PANEL
cm. 320x30x228 H
legno intagliato e decorato a mano
carved wood hand-decorated
finitura-finishing: LCNExtra/FA
Laccato Canapa Extra + Foglia Argento

Art. NDC214
MOBILE TV - TV CABINET
cm. 214x55x87 H
finitura-finishing: C11/FA
Naturale Scuro (Grigio) + Foglia Argento

Art. 30.47-J
TAVOLO - TABLE
cm. 200x110x77 H
finitura-finishing: C11/FA
Naturale Scuro (Grigio) + Foglia Argento

Art. 30.81-J
SEDIA GIREVOLE IN LEGNO
WOOD REVOLVING CHAIR
cm. 49x62x97 H
finitura-finishing: C11/FA
Naturale Scuro (Grigio) + Foglia Argento



Art. 30.88-S
CUSCINO - CUSHION
cm. 40x37x4 H
eco-pelle / eco-leather: Art. COC 327-1





Art. 32.40
TAVOLO ALLUNGABILE
EXTENDABLE TABLE
cm. 160/250x95x78 H
finitura-finishing: LPEXtra
Laccato Panna Extra

Art. 32.82-S
SEDIA - CHAIR
cm. 50x48x105 H
finitura-finishing: LPEXtra
Laccato Panna Extra
tessuto-fabric: POP 202

Art. 32.13
CREDENZA - SIDEBOARD
cm. 197x53x97,5 H
finitura-finishing: LPEXtra
Laccato Panna Extra



Art. 36.22
VETRINA - DISPLAY-CASE
cm. 144x40x152H
finitura-finishing: LP/C6
Laccato Panna + Ciliegio Medio

Art. 36.81-S
SEDIA - CHAIR
cm. 51x52x94H
finitura-finishing: LP/C6
Laccato Panna + Ciliegio Medio
tessuto-fabric : PQZ 2440/1

Art. 36.41
TAVOLO ALLUNGABILE
EXTENDABLE TABLE
cm. 180/280x100x78H
finitura-finishing: LP/C6
Laccato Panna + Ciliegio Medio

NB: per altre misure consultare il Listino tecnico
check the Technical-list for different dimensions

Art. 36.13
CREDENZA - SIDEBOARD
cm. 204x50x102H
finitura-finishing: LP/C6
Laccato Panna + Ciliegio Medio

STILE UNICO E INCONFONDIBILE CHE ESPRIME QUALITA' E BELLEZZA ESTETICA

Mobili che si fanno apprezzare per lo stile unico e inconfondibile. Una filosofia di bellezza e di cultura italiana, frutto della speciale capacità di lavorazione artigianale del legno e della continua ricerca di nuove linee estetiche.

Furniture appreciated for their unique and unmistakable style. A philosophy of beauty and Italian culture, result of a special hand-made manufacturing capacity of the wood and the continuative research of new aesthetical lines.



CONTINENTAL



SEDIE E SGABELLI ELEGANTI FUNZIONALI ED ERGONOMICHE

Eleganti, funzionali ed ergonomiche, le sedie e gli sgabelli sono tra i mobili più belli all'interno della cucina. Sono contemporaneamente espressione di immagine, di stile, di eleganza classica e di comfort.

Elegant, functional and ergonomic, the chairs and the stools are some of the furniture more beautiful inside the kitchen. They are at the same time expression of image, style, classic elegance and comfort.

OGNIGIORNO
lo cucino dell'ARCA



Art. 32.86
SEDIA - CHAIR
cm. 55x52x100 H
finitura-finishing: MK Moka
eco/pelle-eco/leather: PQ SUPER 130
lavorazione schienale-back manufacturing:
Capitonné



Art. 32.87
SGABELLO - STOOL
cm. 48x49x112 H
finitura-finishing: MK Moka
eco/pelle-eco/leather: PQ SUPER 130
lavorazione schienale-back manufacturing:
Capitonné



Art. 30.81-J
SEDIA GIREVOLE IN LEGNO
WOOD REVOLVING CHAIR
cm. 49x62x97 H
finitura-finishing: C11/FA
Naturale Scuro (Grigio) + Foglia Argento
Art. 30.88-S
CUSCINO - CUSHION
cm. 40x37x4 H
eco/pelle-eco/leather: Art. COC 327-1



Art. 36.84-S
POLTRONCINA - ARMCHAIR
cm. 62x56x94 H
finitura-finishing: C11 Naturale Scuro (Grigio)
tessuto-fabric: PQS 103



Art. 36.81-S
SEDIA - CHAIR
cm. 51x52x94 H
finitura-finishing: C11 Naturale Scuro (Grigio)
tessuto-fabric: PQS 103



Art. 31.84-P
POLTRONCINA - ARMCHAIR
cm. 55x51x85 H
finitura-finishing: F6 Noce Scuro
pelle-leather: Rosso Vivo



Art. 31.81-P
SEDIA - CHAIR
cm. 47x50x85H
finitura-finishing: F6 Noce Scuro
pelle-leather: Rosso Vivo



Art. 32.84-S
POLTRONCINA - ARMCHAIR
cm. 57x49,5X105 H
finitura-finishing: MK Moka
tessuto-fabric: Art PQE 10022



Art. 32.82-S
SEDIA - CHAIR
cm. 50x48x105 H
finitura-finishing: MK Moka
tessuto-fabric: Art PQE 10022



Art. 41.84-P
SGABELLO - STOOL
cm. 45x42x102 H
finitura-finishing: C12 Naturale Oro
pelle-leather: Pelle nera



Art. 71.84-P
SGABELLO - STOOL
cm. 38x41x93 H
finitura-finishing: C12 Naturale Oro
pelle-leather: Pelle nera



ORIZZONTE e VOGUE.
UNA LINEA IDEALE CHE UNISCE
PASSATO E FUTURO SEMPLICITA' FORMALE
E NATURALITA' DELLE ESSENZE

Nella cucina ORIZZONTE prevale il design lineare e i forti spessori di legno. Una semplicità formale dove trova evidenza la naturalità delle essenze e le tonalità dei legni impiegati. VOGUE amplifica la progettazione dei dettagli estetici e la ricerca di nuove e più elaborate soluzioni estetiche tra moderno e classico in cucina.

On the kitchen ORIZZONTE is prevalent the linear design and the strong thicknesses of the wood. A formal simplicity highlighted by the naturalness of the essences and tones of the wood. VOGUE amplifies the planning of the aesthetical details and the research of new and more elaborated aesthetical solutions between modern and classic in the kitchen.

OGNIGIORNO
le cucine dell'ARCA



CONTINENTAL
Orizzonte



CONTINENTAL
Vogue





Art. R11 Cucina mod. ORIZZONTE
cm. 438x66x223,5 H
progettazione su misura - planning on measure
smontabile - dismantable
finitura-finishing: C4/F6
Ciliegio Chiaro + Noce Scuro marmo BIANCONE LUCIDO



Art. RF60CE - BASE - cm 60 - UNITS cm 60 -
1 cassetto e 1 cestone / 1 drawer and 1 basket
finitura / finishing: C4/F6 Ciliegio Chiaro + Noce Scuro

Art. APA60 PORTAUTENSILI ATTREZZATO EQUIPED
KITCHENWARE TRAY
Legno di faggio incavato / carved beech wooden



IL BANCONE SNACK IL PROGETTO SU MISURA

Le venature naturali del legno di Ciliegio vengono esaltate nella progettazione lineare del bancone snack. Elementi funzionali che possono assumere le dimensioni necessarie utilizzando i molteplici elementi disponibili nella gamma Orizzonte e Vogue.

The natural grains of the cherry wood are exalted on the linear planning of the snack counter. Functional elements that can assume the requested dimensions using the numerous elements available on the range Orizzonte and Vogue.

CONTINENTAL
Orizzonte

Art. RB60A
BASE cm 60- UNITS cm 60
1 anta / 1 door
finitura-finishing: C4/F6
Ciliegio Chiaro + Noce Scuro

Art. 71.84-P
SGABELLO - STOOL
cm. 38x41x93 H
finitura-finishing: C12 Naturale Oro
pelle-leather: Pelle nera





Art. CUCINA mod. VOGUE
 progettazione su misura - planning on measure
 smontabile - dismantable
 finitura-finishing: C12 / C11
 Naturale Oro + Naturale Scuro (Grigio) quarzo STARS



VOGUE. IL VALORE DEL PROGETTO

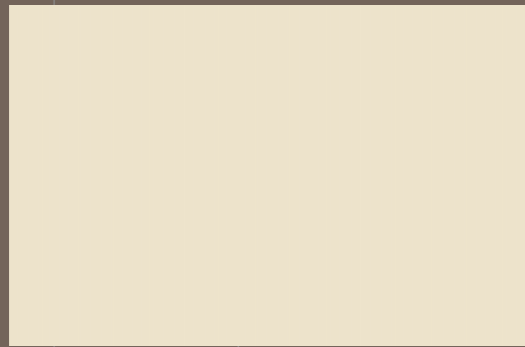
Design moderno ed estetica ricercata. Anche il tavolo a penisola può essere avvolgente e decorato nelle forme e negli intarsi del piano.
Un esempio della progettazione di VOGUE.

Modern design and aesthetical research. Also the breakfast table can be decorated with the shapes and inlays of the top. Hereinafter an example of the planning by VOGUE.

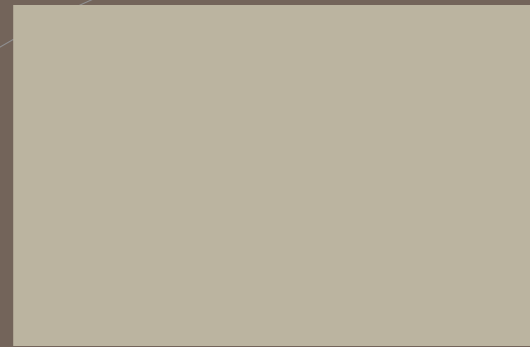




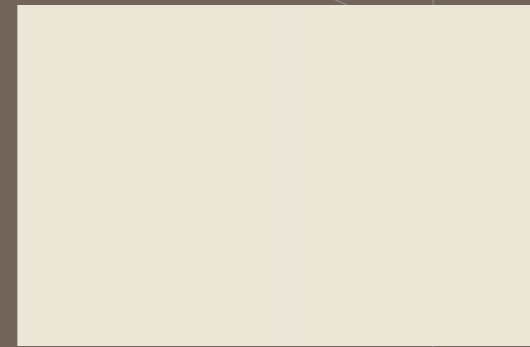
FINITURE LEGNO e LACCATI



LACCATO PANNA Extra



LACCATO CANAPA Extra



LACCATO BIANCO SUPERIOR Extra



F 1 NOCE CHIARO



F 6 NOCE SCURO



F 10 NOCE "TESTA di MORO"



C 4 CILIEGIO CHIARO



C 6 CILIEGIO MEDIO



C 3 CILIEGIO SCURO



C 11 NATURALE SCURO (GRIGIO)



C 12 NATURALE ORO



MK MOKA



FINITURE LEGNO e LACCATI



FA FOGLIA ARGENTO



FAM FOGLIA ARGENTO MECCA



FO FOGLIA ORO

MARMI.GRANITI.QUARZI



MARMO BOTTICINO LUCIDO



MARMO BIANCONE LUCIDO



QUARZO STARS



MARMO TRAVERTINO PAGLIERINO LUCIDO





CONTINENTAL



PELLI e TESSUTI



PQ SUPER 130



PQ STYLE 02



PQ STYLE 26



NERO



ROSSO VIVO



COC 327-1



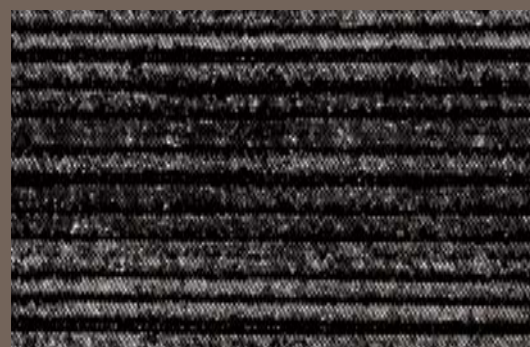
PQZ 2440-1



PQP 202



PQE 10022



PQZ 2440-2



PQS 103



PQV 103

Artwork: **dac**gussonicattaneo

Photo: Studio Visus

Print: Grafiche Antiga



OGNIGIORNO
le cucine dell'ARCA



